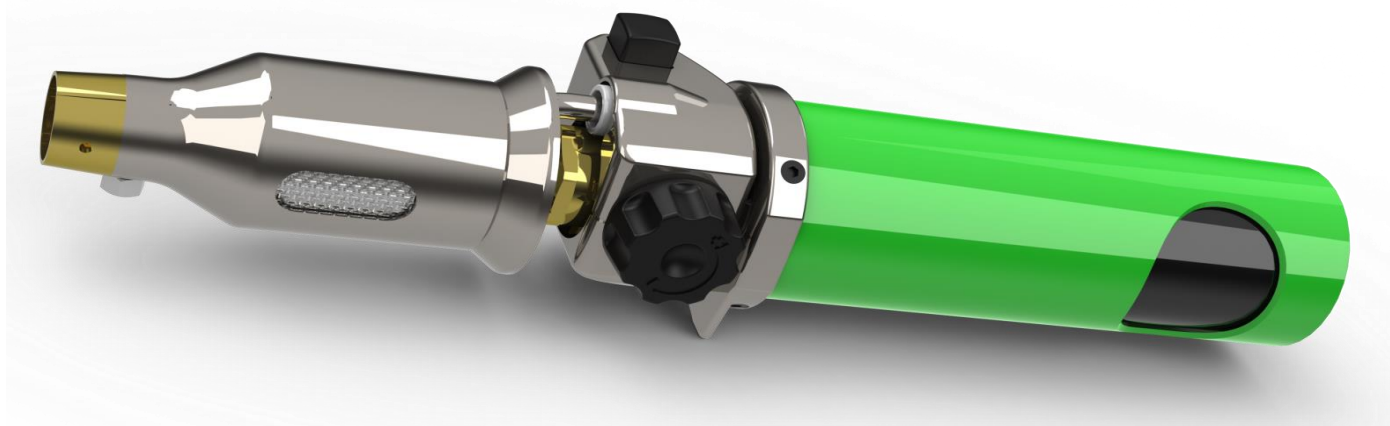


Produit : Ecorneur "ALIOS"
Métier : Elevage, Agriculture
Utilisateur : Professionnel

Energie : Butane - Propane - Propène
Cartouche : Ref. 446



Composition

- 1 Ecorneur complet "ALIOS"
- 1 Cartouche 446
- 1 injecteur de rechange en pochette + joint
- 1 Clé six pans 5 mm
- 1 Clé six pans 2,5 mm
- 1 Notice

Fonctions

- Allumage piezo
- Réglage de la puissance par volant
- Pas de flamme apparente
- Embout interchangeable
- Retournement immédiat
- Brûleur interchangeable
- Coffret métal avec emplacement pour la chauffe

Caractéristiques techniques

Masse Appareil complet seul	772 g
Masse du brûleur	220 g
Masse poignée	552 g
Masse totale avec cartouche	890 g
Type cartouche	446
Temps monté à température Maxi	240 sec.
Montée à 500° C (T°C utile)	160 sec.
Température Maxi	590 °C ±20 °C
Niveau sonore à froid (allumage)	75 dbA
Niveau sonore à chaud	70 dbA
Fonctionnement tête en bas (travail)	OUI
Consommation	30 g/h
Puissance W/h	410 W/h
Puissance BTU/h	1400 BTU/h
Autonomie h	2 h 15

Accessoires

Embout ecorneur Ø 15 mm	Réf. 11115
Embout ecorneur Ø 20 mm	Réf. 11120
Embout ecorneur Ø 25 mm	Réf. 11125
Cartouche de gaz	Réf. 446

Pièces détachées

kit piezo équipé noir	Réf. 16170
Injecteur de rechange	Réf. 11532
Brûleur seul	Réf. 16800

IMPORTANT : Consulter la notice d'emploi avant utilisation

GUILBERT EXPRESS se réserve le droit de modifier les caractéristiques du produit sans préavis. Photos non contractuelles.